



## 2. Успішність студентів, які навчаються на контрактній формі

Курс/спеціальність/шифр групи	Усього студентів на початок сесії	У т. ч. в академвідпустці	Зобов'язані скласти заліки/екзамени	Виконали умови навчального плану				Не виконали умов навчального плану									Абсолютна успішність у % (гр. 5 / гр. 4 * 100%)	Якісна успішність у % ((гр.6+гр.7)/гр.4*100%)	Відраховано					
				Усього (сума гр. 6,7,8)	тільки на "5"	тільки на "5" і "4"	на "5", "4", "3"	Усього (сума гр. 10,11,12,13)	не допущено до сесії	не з'явилися без	не з'явилися з	Отримали незадовільну оцінку												
												Усього (сума гр. 14,15,16,17)	одну	дві	три	отримали F			Усього (сума гр. 21, 22, 23, 24)	за невиконання умов	за власним бажанням	не виконання умов	інше	
1	2	3	4	5	6	7	8	9	10	11	12	13	14	15	16	17	18	19	20	21	22	23	24	
<b>перший (бакалаврський) рівень</b>																								
ННІМВНБ	333	5	328	233	4	62	167	95	0	0	0	95	42	44	9	0	71,0	20,1	0					
Заочне	194	5	189	123	2	34	87	66	0	0	13	53	28	16	9	0	65,1	19,0	3	3				
ННІСГМ	205	1	204	142	1	35	106	62	0	0	15	47	27	9	11	0	69,6	17,6	0					
Економічний факультет	194	1	193	122	4	23	95	71	0	1	0	70	37	22	11	0	63,2	14,0	0					
ННІ права	286	0	286	199	19	77	103	87	0	7	0	80	55	10	15	0	69,6	33,6	0					
Факультет РГМ	185	0	185	122	3	43	76	63	0	4	1	58	33	5	12	8	65,9	24,9	0					
Загалом	<b>1397</b>	<b>12</b>	<b>1385</b>	<b>941</b>	<b>33</b>	<b>274</b>	<b>634</b>	<b>444</b>	<b>0</b>	<b>12</b>	<b>29</b>	<b>403</b>	<b>222</b>	<b>106</b>	<b>67</b>	<b>8</b>	<b>67,9</b>	<b>22,2</b>	<b>3</b>	<b>3</b>	<b>0</b>	<b>0</b>	<b>0</b>	
<b>другий (магістерський) рівень</b>																								
ННІМВНБ	56	0	56	44	6	28	10	12	0	0	0	12	4	6	2	0	78,6	60,7	0					
Заочне	238	2	236	171	13	104	54	65	0	2	41	22	10	9	3	0	72,5	49,6	3	3				
ННІСГМ	27	0	27	24	4	9	11	3	0	0	0	3	0	0	3	0	88,9	48,1	0					
Економічний факультет	20	0	20	18	1	8	9	2	0	1	0	1	1	0	0	0	90,0	45,0	0					
ННІ права	95	0	95	79	8	54	17	16	2	2	2	10	3	4	3	0	83,2	65,3	0					
Факультет РГМ	12	0	12	8	0	6	2	4	0	0	0	4	1	2	1	0	66,7	50,0	0					
Загалом	<b>448</b>	<b>2</b>	<b>446</b>	<b>344</b>	<b>32</b>	<b>209</b>	<b>103</b>	<b>102</b>	<b>2</b>	<b>5</b>	<b>43</b>	<b>52</b>	<b>19</b>	<b>21</b>	<b>12</b>	<b>0</b>	<b>77,1</b>	<b>54,0</b>	<b>3</b>	<b>3</b>	<b>0</b>	<b>0</b>	<b>0</b>	
Всього	<b>1845</b>	<b>14</b>	<b>1831</b>	<b>1285</b>	<b>65</b>	<b>483</b>	<b>737</b>	<b>546</b>	<b>2</b>	<b>17</b>	<b>72</b>	<b>455</b>	<b>241</b>	<b>127</b>	<b>79</b>	<b>8</b>	<b>70,2</b>	<b>29,9</b>	<b>6</b>	<b>6</b>	<b>0</b>	<b>0</b>	<b>0</b>	

### 3. Загальна успішність по університету

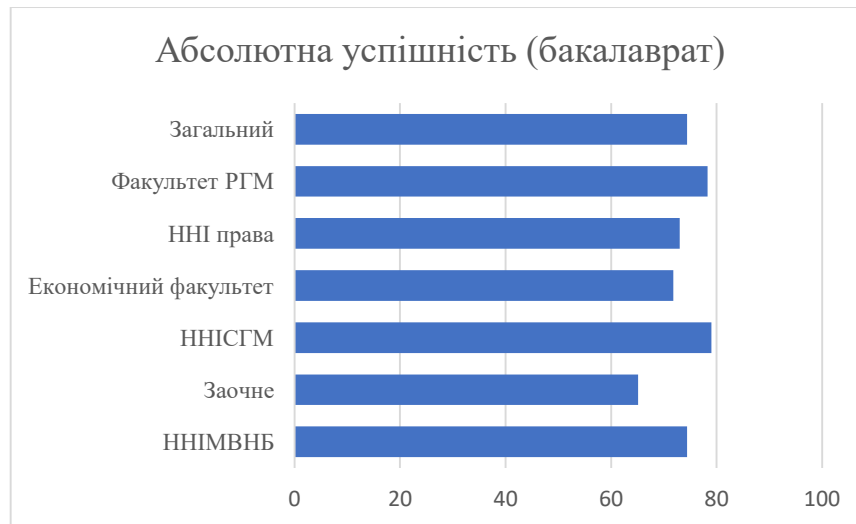
Курс/спеціальність/шифр групи	Усього студентів на початок семі	У т. ч. в академвідпустці	Зобов'язані скласти заліски/екзамени	Виконали умови навчального плану				Не виконали умов навчального плану									Абсолютна успішність у % (гр. 5 / гр. 4 * 100%)	Якісна успішність у % ((гр.6+гр.7)/гр.4*100%)	Відраховано				
				Усього (сума гр. 6,7,8)	тільки на "5"	тільки на "5" і "4"	на "5", "4", "3"	Усього (сума гр. 10,11,12,13)	не допущено до семі	не з'явилися без	не з'явилися з	Отримали незадовільну оцінку											
												Усього (сума гр. 14,15,16,17)	одну	дві	три	отримали F			Усього (сума гр. 21, 22, 23)	за невиконання умов	за власним бажанням	не виконання умов	інше
1	2	3	4	5	6	7	8	9	10	11	12	13	14	15	16	17	18	19	20	21	22	23	24
<b>перший (бакалаврський) рівень</b>																							
ННІМВНБ	461	8	453	337	21	102	214	116	0	0	0	116	53	48	15	0	74,4	27,2	0	0	0	0	0
Заочне	194	5	189	123	2	34	87	66	0	0	13	53	28	16	9	0	65,1	19,0					
ННІСГМ	377	1	376	297	23	97	177	79	0	0	23	56	34	9	13	0	79,0	31,9	0	0	0	0	0
Економічний факультет	320	1	319	229	29	58	142	90	0	1	1	88	45	30	13	0	71,8	27,3	0	0	0	0	0
ННІ права	390	1	389	284	46	122	116	105	0	7	1	97	60	18	19	0	73,0	43,2	0	0	0	0	0
Факультет РГМ	345	0	345	270	27	127	116	75	0	4	2	69	38	8	14	9	78,3	44,6	0	0	0	0	0
Загалом	<b>2087</b>	<b>16</b>	<b>2071</b>	<b>1540</b>	<b>148</b>	<b>540</b>	<b>852</b>	<b>531</b>	<b>0</b>	<b>12</b>	<b>40</b>	<b>479</b>	<b>258</b>	<b>129</b>	<b>83</b>	<b>9</b>	<b>74,4</b>	<b>33,2</b>	<b>3</b>	<b>3</b>	<b>0</b>	<b>0</b>	<b>0</b>
<b>другий (магістерський) рівень</b>																							
ННІМВНБ	86	0	86	74	14	41	19	12	0	0	0	12	4	6	2	0	86,0	64,0	0	0	0	0	0
Заочне	238	2	236	171	13	104	54	65	0	2	41	22	10	9	3	0	72,5	49,6					
ННІСГМ	62	0	62	56	12	22	22	6	0	0	2	4	0	1	3	0	90,3	54,8	0	0	0	0	0
Економічний факультет	52	0	52	48	13	21	14	4	0	1	0	3	3	0	0	0	92,3	65,4	0	0	0	0	0
ННІ права	125	0	125	104	23	61	20	21	4	3	2	12	3	4	5	0	83,2	67,2	0	0	0	0	0
Факультет РГМ	36	0	36	30	1	18	11	6	0	0	0	6	3	2	1	0	83,3	52,8	0	0	0	0	0
Загалом	<b>599</b>	<b>2</b>	<b>597</b>	<b>483</b>	<b>76</b>	<b>267</b>	<b>140</b>	<b>114</b>	<b>4</b>	<b>6</b>	<b>45</b>	<b>59</b>	<b>23</b>	<b>22</b>	<b>14</b>	<b>0</b>	<b>80,9</b>	<b>57,5</b>	<b>3</b>	<b>3</b>	<b>0</b>	<b>0</b>	<b>0</b>
Всього	<b>2686</b>	<b>18</b>	<b>2668</b>	<b>2023</b>	<b>224</b>	<b>807</b>	<b>992</b>	<b>645</b>	<b>4</b>	<b>18</b>	<b>85</b>	<b>538</b>	<b>281</b>	<b>151</b>	<b>97</b>	<b>9</b>	<b>75,8</b>	<b>38,6</b>	<b>6</b>	<b>6</b>	<b>0</b>	<b>0</b>	<b>0</b>

## 4. Результати сесії у порівняльній перспективі

### 4.1. Абсолютна успішність по факультетах

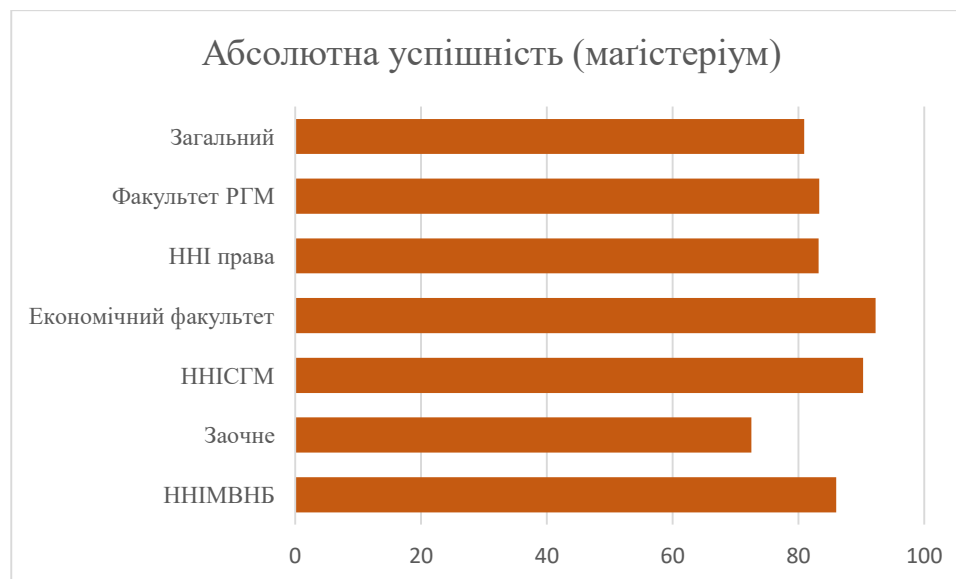
#### Перший (бакалаврський) рівень освіти

Факультет / Інститут	% успішності
ННІМВНБ	74,4
Заочне	65,1
ННІСГМ	79,0
Економічний факультет	71,8
ННІ права	73,0
Факультет РГМ	78,3
<b>Загальний</b>	<b>74,4</b>



#### Другий (магістерський) рівень освіти

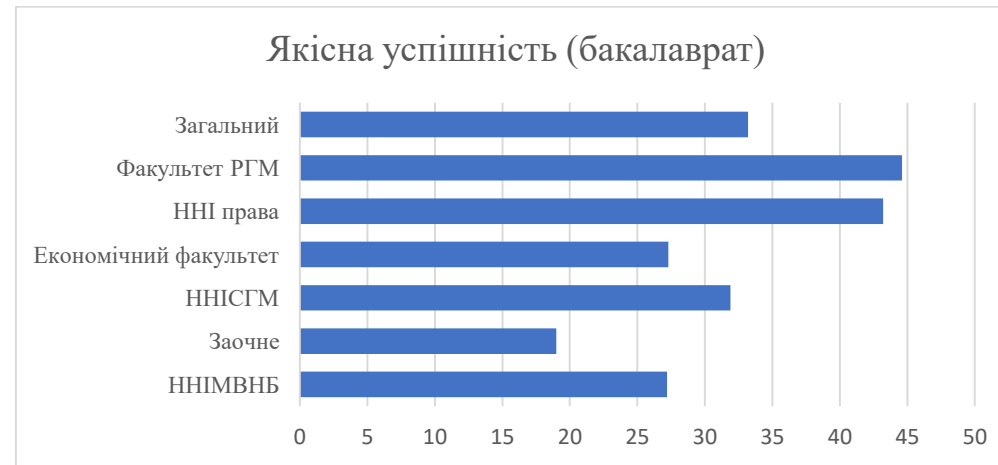
Факультет / Інститут	% успішності
ННІМВНБ	86,0
Заочне	72,5
ННІСГМ	90,3
Економічний факультет	92,3
ННІ права	83,2
Факультет РГМ	83,3
<b>Загальний</b>	<b>80,9</b>



## 4.2. Якісна успішність по факультетах

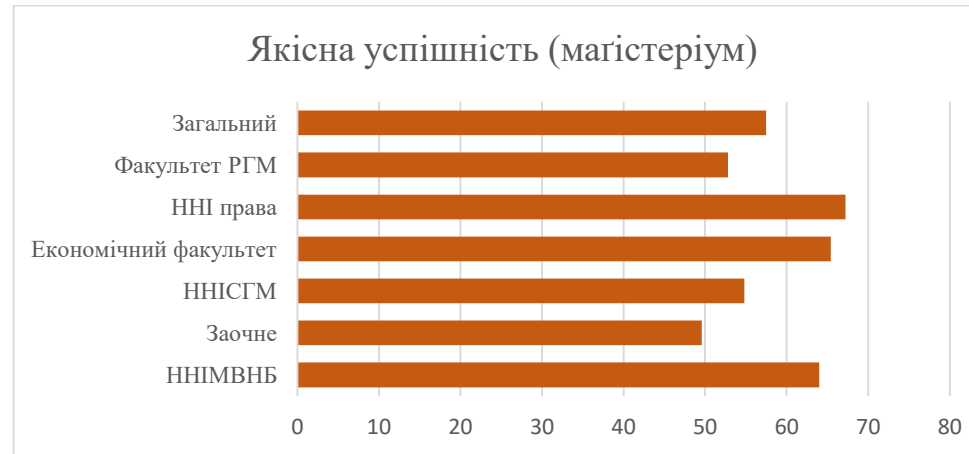
### Перший (бакалаврський) рівень освіти

Факультет / Інститут	% успішності
ННІМВНБ	27,2
Заочне	19,0
ННІСГМ	31,9
Економічний факультет	27,3
ННІ права	43,2
Факультет РГМ	44,6
<b>Загальний</b>	<b>33,2</b>



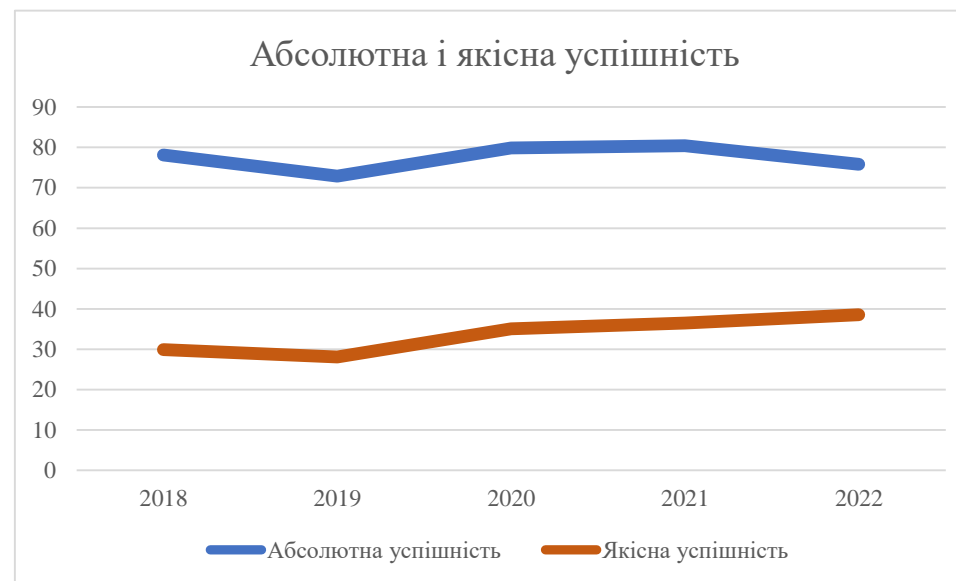
### Другий (магістерський) рівень освіти

Факультет / Інститут	Магістеріум
ННІМВНБ	64,0
Заочне	49,6
ННІСГМ	54,8
Економічний факультет	65,4
ННІ права	67,2
Факультет РГМ	52,8
<b>Загальний</b>	<b>57,5</b>



### 4.3. Абсолютна і якісна успішність у розрізі років (1й семестр)

1й семестр	2018	2019	2020	2021	2022
Абсолютна успішність	78,1	72,9	79,9	80,4	75,8
Якісна успішність	29,9	28,1	35,1	36,5	38,6



Проректор з науково-педагогічної роботи

Дмитро ШЕВЧУК